

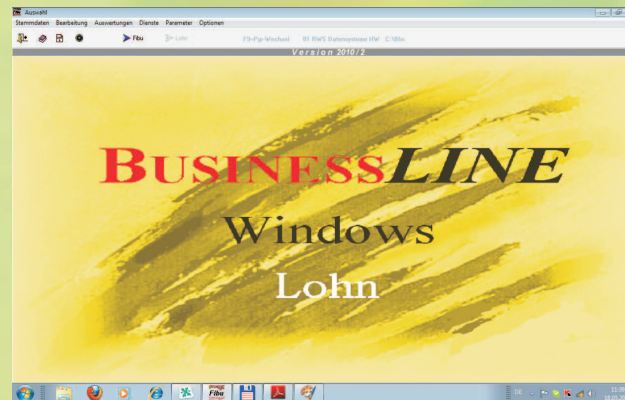
# Leistungsumfang

## Lohn- und Gehaltsabrechnung

Die **BusinessLine** Lohn- und Gehaltsabrechnung erfüllt alle gesetzlichen Vorgaben und wird über einen Wartungsvertrag ständig aktualisiert. Sie ist ein Werkzeug für die Personalverwaltung.

- Verwaltung von Personalstammdaten, Krankenkassen, Berufsgenossenschaften, Lohnarten und Steuertabellen
- Mandantenfähig bis zu 99 Mandanten
- ELENA integriert
- Alle Auswertungen sofort auf Bildschirm, Drucker oder als Datei
- Sozialversicherungsmeldungen
- Bereitstellung der Buchungssätze für die Fibu
- Lohnsteuerdaten über Elster integriert
- Jahresmeldungen
- Urlaubskonto

Arbeitgeber		Arbeitnehmer	
Brutto	:	2460.00	
Altersentlastung:			
Steuerpflichtiges Brutto:		2460.00	
Sozialversicherungspf. Brutto:		2460.00	
Sonstige Bezüge:			Bruttosumme: 2460.00
Lohnsteuer:		124.33	
Kirchensteuer:			
Solidaritätsbetrag:			
Pauschsteuer:			Steuerabzug: 124.33
Krankenvers.:	177.12	177.12	
Pflegevers.:	20.91	27.06	
Rentenvers.:	244.77	244.77	
Arbeitslosenvers.:	34.44	34.44	SV-Abzug 483.39
			Nettoabzüge:
			Nettobezüge:
			<b>Endsumme: 1852.28</b>



RWS Datensysteme  
Inh. Sigrid Winner e.K.  
Ihmerter Straße 151  
58675 Hemer  
Fon: 02372/964848  
Fax: 02372/964849  
E-Mail: rws@rws-www.de

[www.rws-www.de](http://www.rws-www.de)

# RWS

Ihr kompetenter Partner  
für Systemlösungen!

**BusinessLine Lohn**

Lohn- und Gehalts-  
abrechnung mit System  
für Handel und Gewerbe

... kompetent

... unkompliziert

... schnell

... transparent

Lizenziertes AKCENT Computer Partner

**AKCENT**  
COMPUTERPARTNER

Lohnfassung Stand für 01.10  
 Bearbeiten Ergänzen Optionen Hilfe  
 aktuelle Erfassung ST: 30 SVT: 30 KT: 30  
 Suchen Erfassungen Daten aus Vormonat Buchungsmonat 5 10  
 Personal-Nr. 99999 Mustermann Elfriede  
 Kostenstellen KostenTräger Stornieren aktueller Satz Verbuchen aktueller Satz Testabrechnung

LA	Stundenlohn Basispreis in Euro	was ?	Menge/Wert	Lohnsatz	Zu/Ab %	Betrag EUR
100	J Gehalt					1850.00
200	J Urlaubsgeld					810.00

JA Löschen Buchungszeile

Lohnfassung

Die **BusinessLine** Lohn- und Gehaltsabrechnung ist das Werkzeug in Ihrem Personalbereich.

Ob Lohn oder Gehalt, geringfügige Beschäftigung, Aushilfen oder Kurzarbeitergeld, mit diesem Programm sind Sie immer auf der sicheren Seite

Durch einen Wartungsvertrag erhalten Sie rechtzeitig nach gesetzlichen Änderungen das entsprechende Update

Krankenkassen  
 Bearbeiten Optionen Hilfe  
 KV-Nr. 1 Kassenart gesetzliche Krankenkasse  
 Bezeichnung AOK MÄRKIS

Grunddaten Beitragsätze

Anrede	Betriebsnummer	37571463
Name 1 AOK Westfalen-Lippe	Beitragskonto	37571463
Name 2 RD Märkischer Kreis	Bankverbindung	
Straße Knapper Str. 59	Bankleitzahl	
LKZ/PLZ D 58507	Konto-Nummer	
Ort Lüdenscheid	Lohnfortza.	
Telefon 02351 1050	Sortierungen	
Fax 02351 105160		
E-Mail		

Krankenkassen Stammdaten

Auswahl  
 Stammdaten Bearbeitung Auswertungen Dienste Parameter Optionen  
 Lohnfassung  
 Lohnfassungprotokoll  
 Kurzarbeiterfassung  
 Abrechnung durchführen  
 Lohnbescheinigungen  
 Auszahlungen  
 Lohnabrechnungsjournal  
 Krankenkassennachweis  
 Lohnsteueranmeldung  
 FIBu Listen

Datenträger erstellen  
 Überweisungen drucken  
 Schecks drucken  
 Liste der Auszahlungen

Lohnartenstamm  
 Bearbeiten Informationen Optionen Hilfe  
 Lohnart-Nummer 100 Kurzbezeichnung GEHALT  
 Bezeichnung Gehalt  
 Berechnungsart 1 Brutto-Bezug Betrag

1-Daten Elena

Steuerhandlung Lohnsteuerpfl. nach Tabelle pausch. Steuer  
 Direktversicherung nicht relevant KUG/SWG  
 Sozialversicherung sozialversicherungspflichtig nicht relevant  
 Durchschnittslohnberechnung nicht relevant nicht relevant  
 Überweisungsziel kein Überweisungsziel  
 Berufsgenossenschaft nur Entgelt ist relevant  
 Konto Finanzbuchhaltung 41000 Kostenrechnung nicht relevant  
 Ersatzbezeichnung Std/Tag Position auf Lohnsteuerkarte

Lohnarten Stammdaten

Personalstamm  
 Bearbeiten Ergänzen Drucken Informationen Optionen Hilfe  
 Personalakte Lohnkonto abgerechnete Monate  
 Personal-Nr. 99999 Personal-KZ MUSTERMANN

1-Personalstamm 2-Personalstamm 3-Sozial-Vers 4-Steuer 5-Tarif/Urlaub/KoRe 6-Zahlung Z-VWL 9-DEÜV-geändert

Anrede Frau Titel Dr.	Geburtsdatum 03.04.50	Geburtsname
Name Mustermann	Eintrittsdatum 01.01.06	
Vorname(n) Elfriede	Austrittsdatum	<input type="checkbox"/> gesperrt
Vorsatz	P-Art/wöchentl. Std	Gehaltsempfänger 40
Zusatz	Abrechnungskreis	Kreis 0
Straße Hauptstr. 177	Betriebsstätte	West
LKZ/PLZ D 58675	Lohnbeleganzahl	1
Ort Hemer	Arbeitskammer	Keine Beiträge
Telefon privat 02372 123456	geringf. beschäft.	nein
Mobil 0171 123456789	Beschäftigungsort	Hemer
E-Mail info@testmitarbeiter.de	Abteilung	
	Durchwahl	

Personal Stammdaten