

## Leistungsumfang

### Kasse

Die **BusinessLine** Kasse ist ein Programmpaket zur Abwicklung der Warenwirtschaft im Einzelhandel. Sie ist branchenneutral mit dem Kassenterminal im Mittelpunkt.

- Verwaltung von Kunden, Artikeln, und Artikelgruppen
- Sonderpreise (Tagespreise) können verwaltet werden
- Erfassen der Kassenvorgänge auch über Barcode
- Gutschriften / Warenrücknahme werden in der Bestandsführung berücksichtigt
- Rabatte (Personalrabatt etc.)
- Kassier- und Zahlungsvorgänge über Magnetkarten (Kunden-, Rabatt-, EC- und Kreditkarte)
- Ansteuerung diverser Drucker, auch Bon-, Journal- und Scheckdrucker
- Zugriffsberechtigung über Parameter einstellbar
- Kreditverkauf auf Kundenkonten

### Statistiken / Auswertungen

- Tages-, Monats- und Jahreswerte für Umsatz und Rohertrag bezogen auf einzelne Kassen und/oder Verkäufer
- Zuordnung nach Artikeln und Artikelgruppen
- Tagesabschluss
- Bestandslisten
- Mindestbestand



RWS Datensysteme  
Inh. Sigrid Winner  
Ihmerter Straße 151  
58675 Hemer  
Fon: 02372/964848  
Fax: 02372/964849  
E-Mail: rws@rws-www.de

[www.rws-www.de](http://www.rws-www.de)

# RWS

## EDV - LED-Technik - Service

Ihr kompetenter Partner  
für Systemlösungen!

### *BusinessLine Kasse*

Die Kassenlösung für  
den POS Bereich  
für Handel und Gewerbe

... kompetent

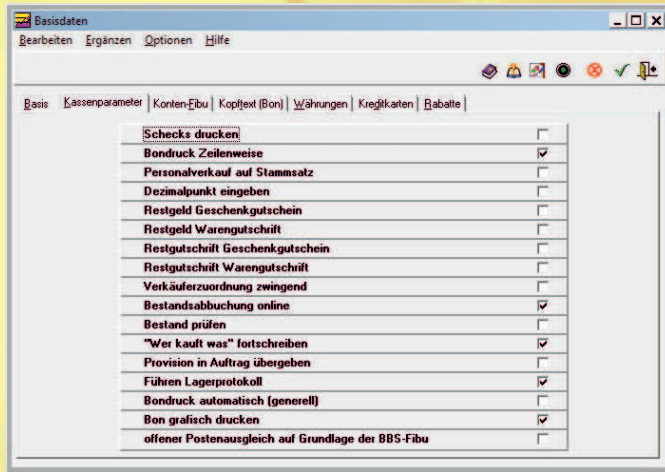
... unkompliziert

... schnell

... transparent

Lizenziertes AKCENT Computer Partner

**AKCENT**  
COMPUTERPARTNER

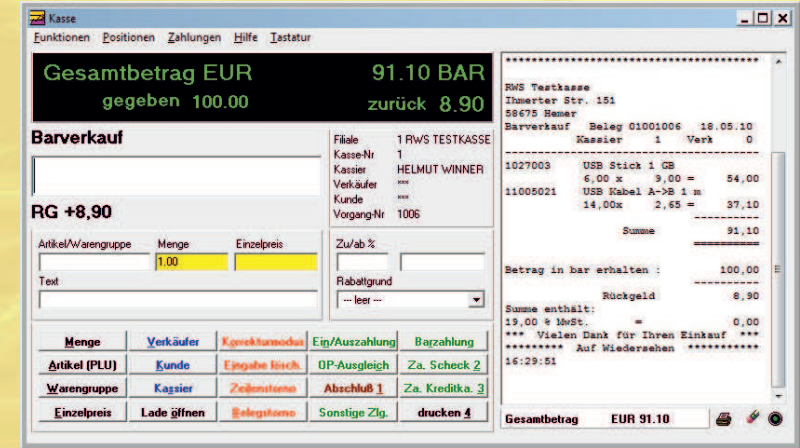


Basisdaten

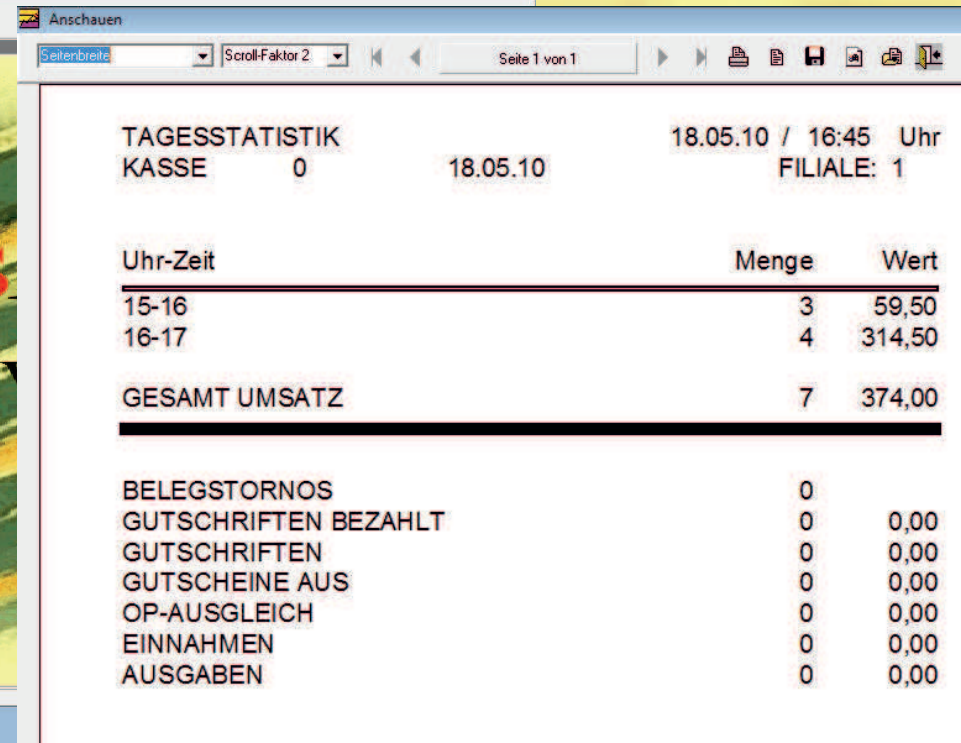
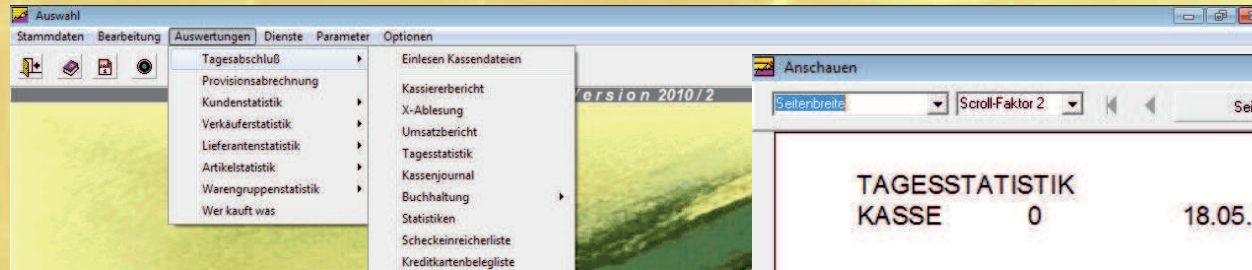
Das **BusinessLine** Kassen Programm ist ein hervorragendes Werkzeug um die Kasse mit der Warenwirtschaft zu verbinden.

Verkaufspositionen werden über Tastatur oder Barcode erfasst. Über Parameter kann bestimmt werden, ob die Erfassung nach Artikel, Artikelgruppen oder nur nach Menge/Preis erfolgen soll.

Alle Funktionen können auf Tasten oder Tastenkombinationen gelegt werden.



Kassenbild



Tagesstatistik



Kassenbestand und Stückelung